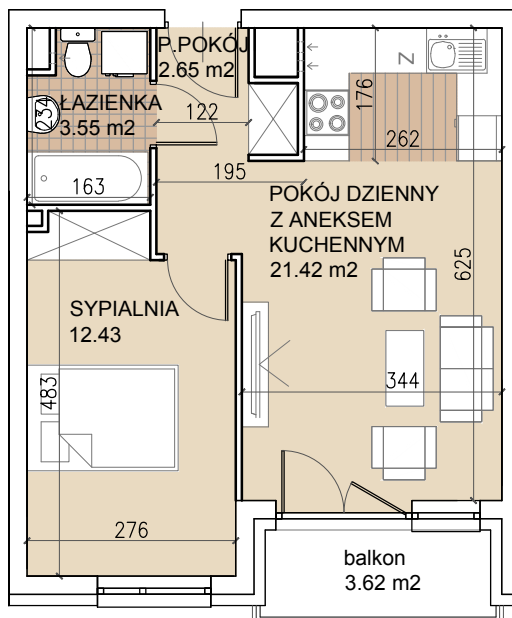


LOKUM

Victoria

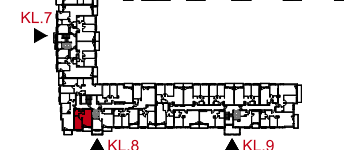
Stare Miasto, ul. Tęczowa



Mieszkanie: 8-4-34

2 POKOJE | Klatka: 8 | Piętro: 4

Plan osiedla



ul. Tęczowa



Powierzchnia użytkowa: 40,05 m²

Pokój dzienny z an. kuch.	21,42 m ²
Sypialnia	12,43 m ²
Przedpokój	2,65 m ²
Łazienka	3,55 m ²
Balkon	3,62 m ²



Lokum Deweloper S.A.
Salon Sprzedaży: ul. Krawiecka 1, lok. 101, tel. 71 796 66 66
www.lokumdeveloper.pl

Uwagi:
Prezentowane rzuty zostały załączone w celu przedstawienia rozkładu funkcjonalnego pomieszczeń i należy traktować je poglądowo. Ostateczne wymiary zostaną określone podczas pomiarów powykonawczych i mogą różnić się od podanych.

Inwestor:

LOKUM
DEVELOPER

Projektant:

AD ARCHITEKCI
AD ARCHITEKCI Sp.j.
al. Kasztanowa 3a-5
53-125 Wrocław
www.adarchitekci.pl